

## DCM 沉降物位计使用说明书



## 华测创时测控科技有限公司

### 注意事项

感谢您选购华测创时的产品，使用前请仔细阅读本说明书；

本说明书内附产品出厂校准系数，请妥善保管；

如有遗失或需最新版本，可登录公司官网下载获取；

如出现故障，请不要擅自打开仪器，请及时与我们联系；

### 联系我们

地址：上海嘉定区安亭镇昌吉路 156 弄 42 栋

电话：021-69580984

传真：021-69580983

网址：<https://www.huacecs.com>

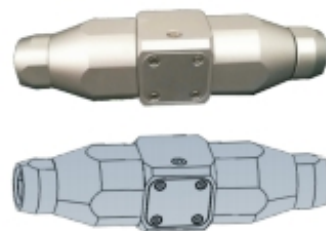
### 设备信息

### 声明

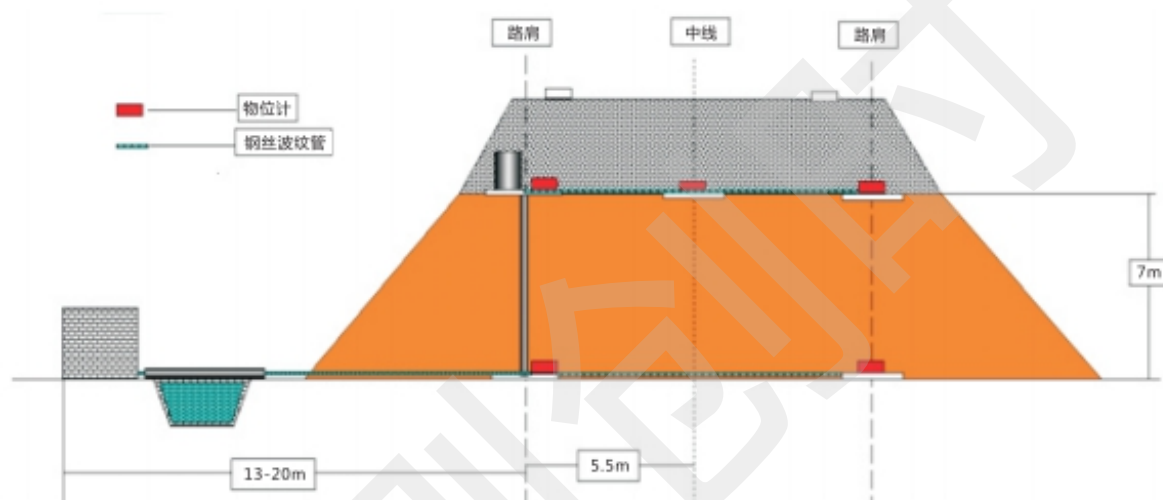
本公司保留在不作预先通知的情况下对产品进行改进的权利，对公司产品性能和说明保留最终解释权。

本公司致力改善产品的质量，不断推出更新版，故说明书所载与产品的功能、规格或设计可能略有不同，请以您的仪器为准。此等更改恕未能另行通知，敬请谅解。

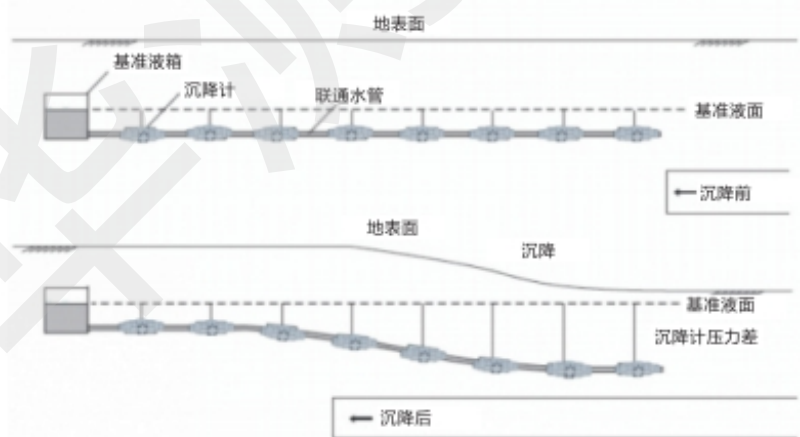
路基沉降系统所采用的沉降物位计具有精度高、体积小等特点，传感器通讯组网模式多样，可通过RS485或CAN总线将采集到的数据实时存储至服务器，用户可使用已接入互联网的终端（如手机、电脑等）随时随地查看数据，实时接收预警信息，系统具有短信报警、声光报警灯等多种预警方式。系统供电方式灵活，可通过市电或太阳能进行供电。系统运行稳定可靠，已在铁路路基监测项目中得到广泛应用，监测效果得到客户好评。

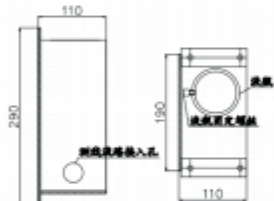
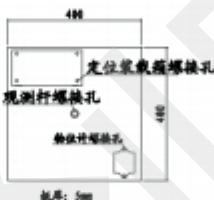
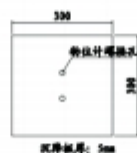
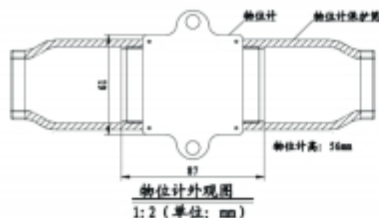


沉降物位计



工作状态示意图





基准板(向上焊接观测杆)平面图  
1:10 (单位: mm)

基准板/物位计/定位装置安装图  
1:10 (单位: mm)

定位装置结构图  
1:5 (单位: mm)

### ▶ 主要特点:

采用高分子液体介质: 防冻、防火、不易挥发、不结冰、无气泡、温度膨胀收缩系数小、摩阻力小。产品尺寸相对较小, 对安装位置要求不高, 安装方式灵活。

量程范围大, 适应各种沉降监测要求。

基准点与监测点不必在同一水平面, 只要基准点与监测点的高差范围在量程范围内即可满足测量要求。可通过RS485以及CAN总线接入北斗监测平台进行自动监测。

### ▶ 技术参数:

精度: 0.1%; 长期使用无温度漂移, 高稳定性、高精度。

量程: 500mm、1000mm、3500mm、10000mm

分辨率: 0.1mm

通信端口: CAN、RS485

工作电压: 直流12V;

工作电流: 25mA